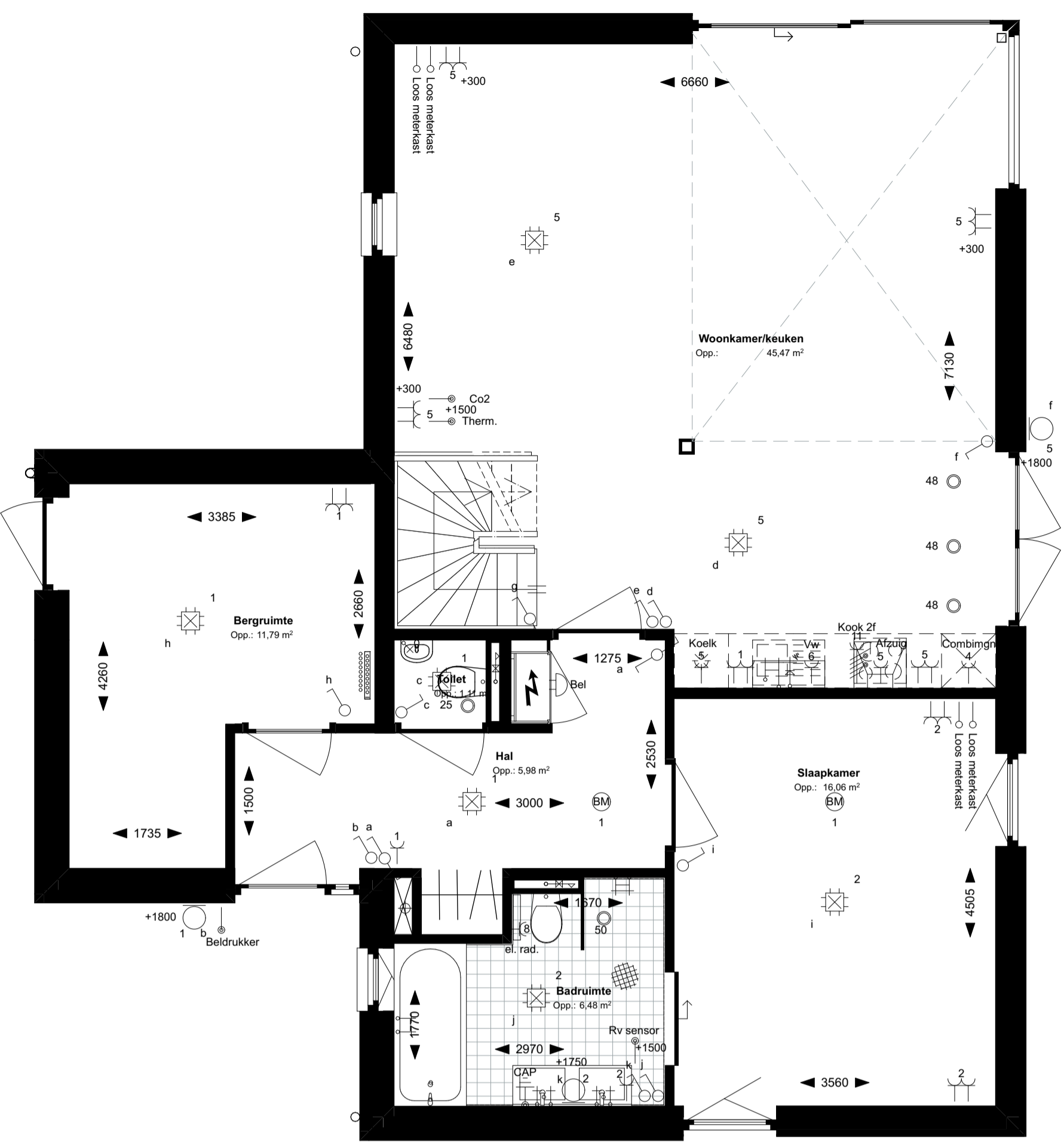
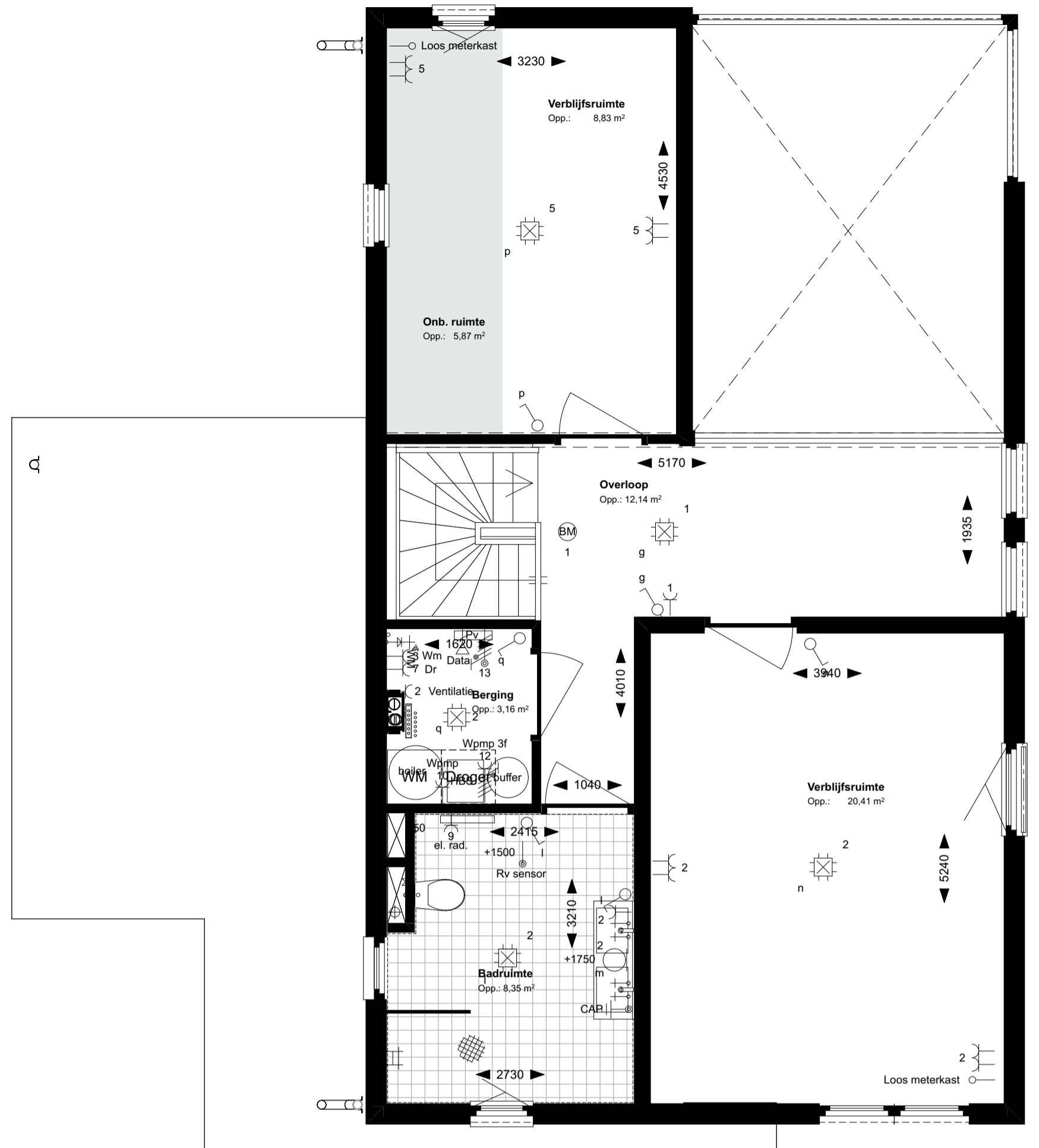


Renvooi electra conform NEN 1010

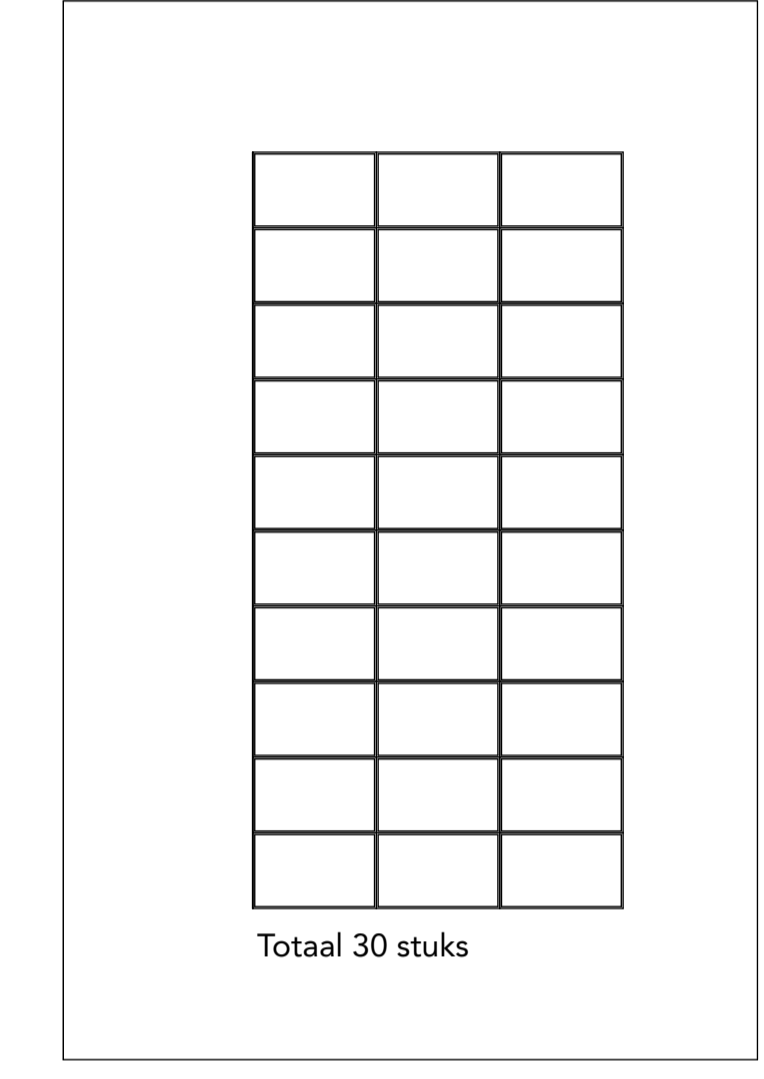
| Elektra | Symbolen ventilatie | Aansluitpunten keuken/techniek | Symbolen sanitair/gas/water | Symbolenlijst verwarming |
|---|--|--|--|--|
| <ul style="list-style-type: none"> Bel Wandlichtpunt Plafondlichtpunt (LED) enkelpolige schakelaar wisselschakelaar dubbelpolige schakelaar enkele wandcontactdoos geaard dubbele wandcontactdoos geaard brandmelder PV-omvormer aardingmatje centraal aardpunt | <ul style="list-style-type: none"> MV afvoer Luchtkanaal warmtepomp (dultenunit) | <ul style="list-style-type: none"> Kookgroep 2f aansluiting combimagnetron aansluiting koelkast aansluiting vaatwasser aansluiting wasmachine aansluiting afzuigkap aansluiting droger aansluiting wasmachine thermostaataansluiting Aansluiting CO2-melder Aansluiting data Loze aansluiting Loze aansluiting wasmachinekraan Loze aansluiting warmtepomp Loze aansluiting (tot aan meterkast) | <ul style="list-style-type: none"> Tappunt koud water Tappunt (koud + warm water) Afvoerdoucheput 10x10 Standleiding | <ul style="list-style-type: none"> Vloerverwarmingsverdeler elektrische radiator Aansluiting warmtepomp Bolervat |



Begane grond



1e verdieping



Renvooi verkoop opties

De volgende opties zijn beschikbaar voor alle types

- A Uitbreiding woonkamer
- B Uitbreiding woonkamer + berging
- C Extra slaapkamer

Totaal 30 stuks

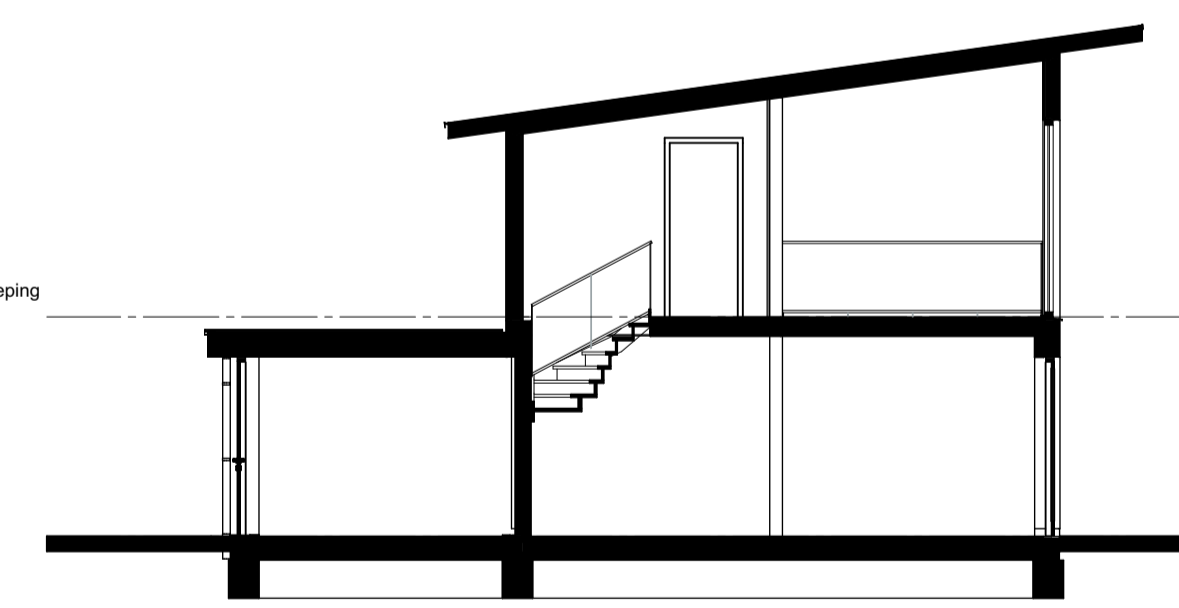
Dakaanzicht



Voorgevel



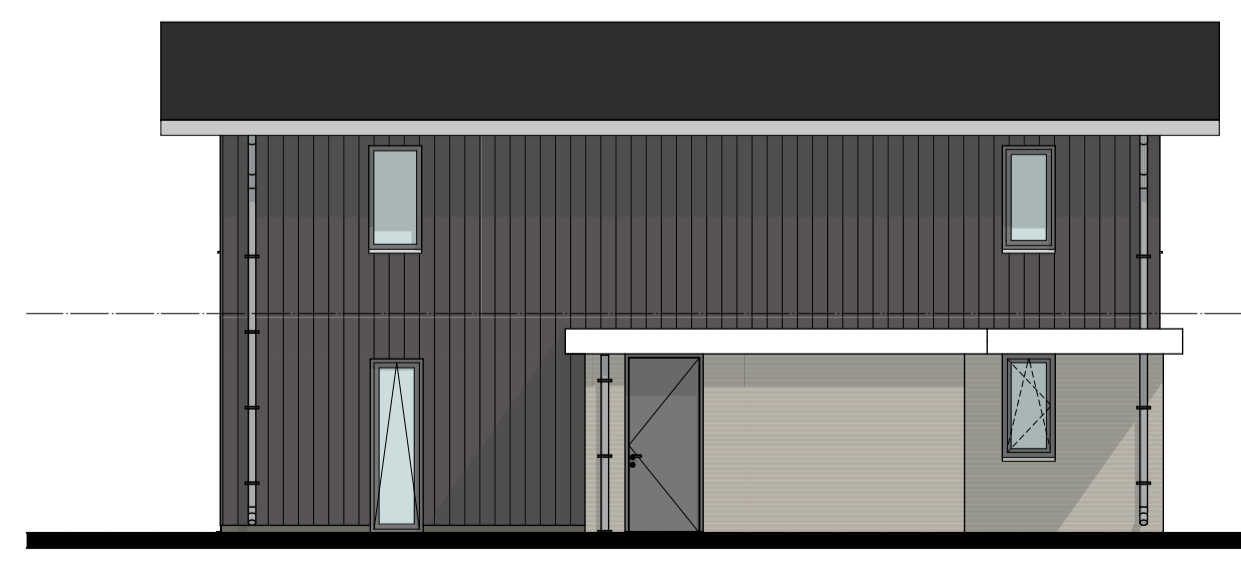
Linkergevel



Doorsnede A bnr 9



Achtergevel



Rechtergevel

Drachtstervaart, in de Luwte 1 Overzichtsblad Special bnr 51

ag nova
ARCHITECTEN

AGNOVA Architecten
Paulus Borstraat 43
3812 TA Amersfoort
033 455 4004
www.agnova.nl



VanWonen vastgoedontwikkeling
Willemsvaart 21
8019 AB Zwolle
038 303 3600
www.vanwonen.com

project Drachtstervaart, Drachten
getekend 12-11-2020
gewijzigd

schaal 1:50, 1:100
formaat A1
werk 17584